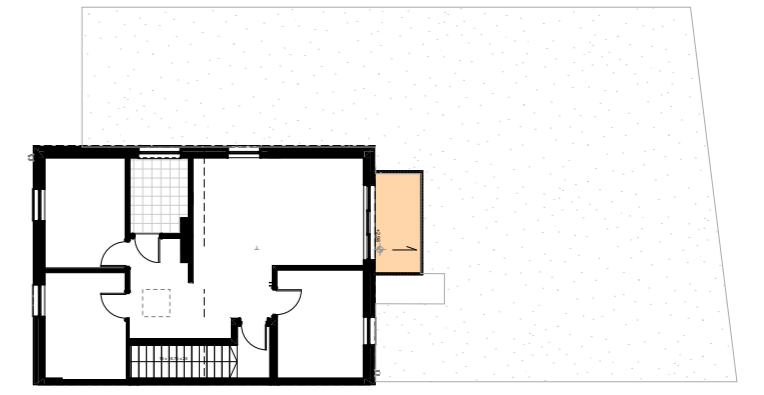


Piętro I



Karta mieszkania nr projektowy	10B
Budynek	10
Piętro	piętro I
Liczba pokoi	4

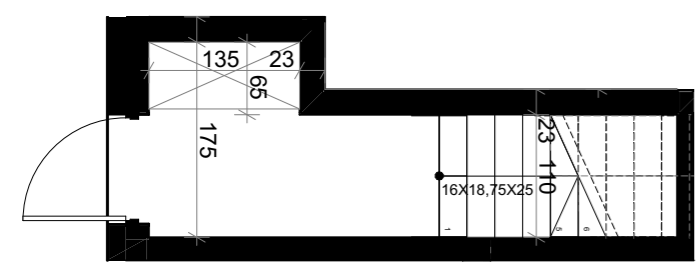
Zestawienie pomieszczeń:

KLATKA SCHODOWA	9,8 m ²
HOL	10,3 m ²
ŁAZIENKA	4,7 m ²
SALON Z ANEKSEM KUCHENNYM	21,6 m ²
SYPIALNIA I	10,3 m ²
SYPIALNIA II	9,3 m ²
SYPIALNIA III	9,7 m ²

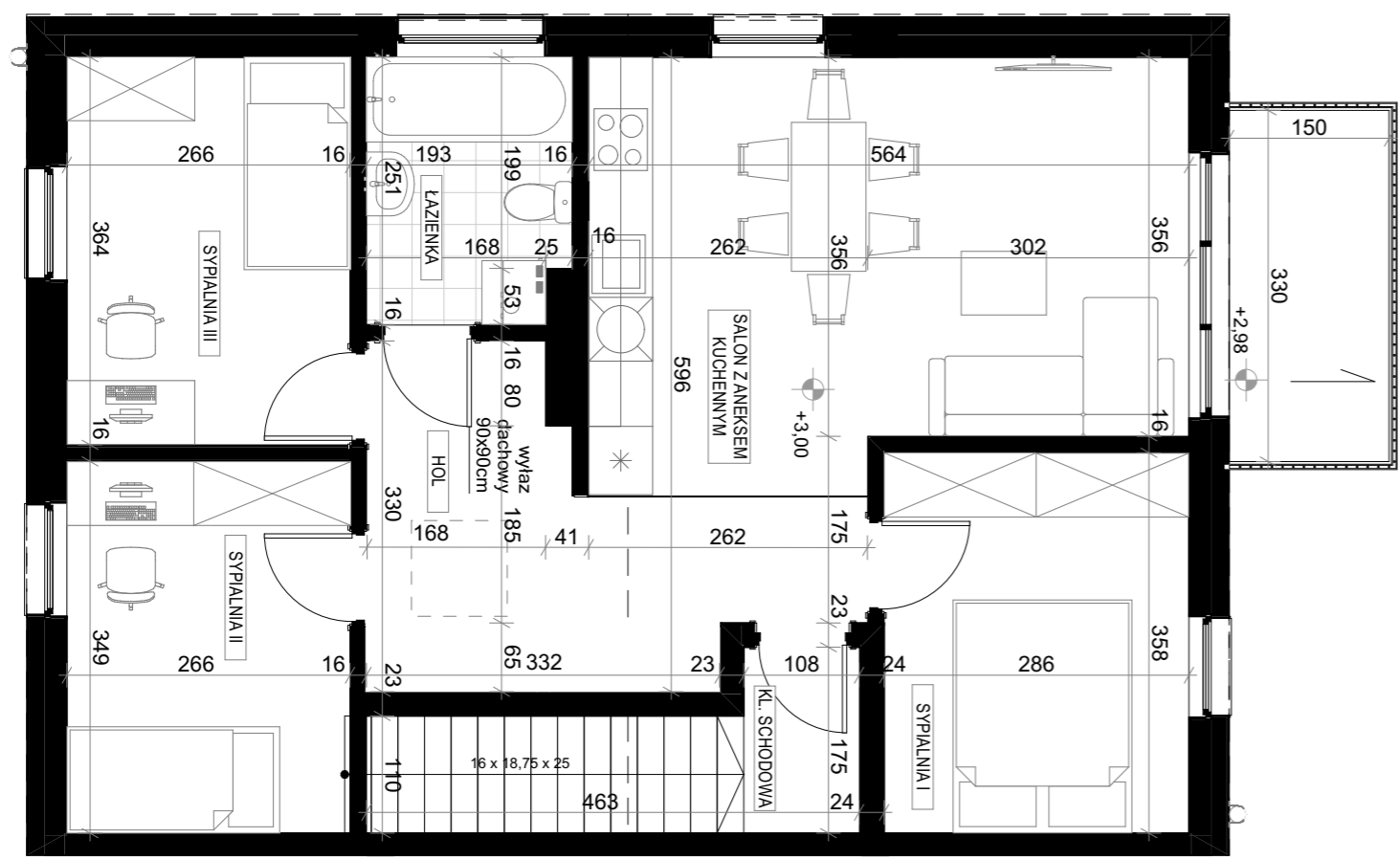
Pow. mieszkania	75,7 m ²
Pow. balkonu	5,0 m ²
Pow. poddasza	31,8 m ²

Uwaga:
 powykonawcze pomiary i powierzchnie użytkowe lokalu
 wg rzeczywistego pomiaru zgodnie z normą PN-70/B-02365

Parter



Piętro I



Poddasze

