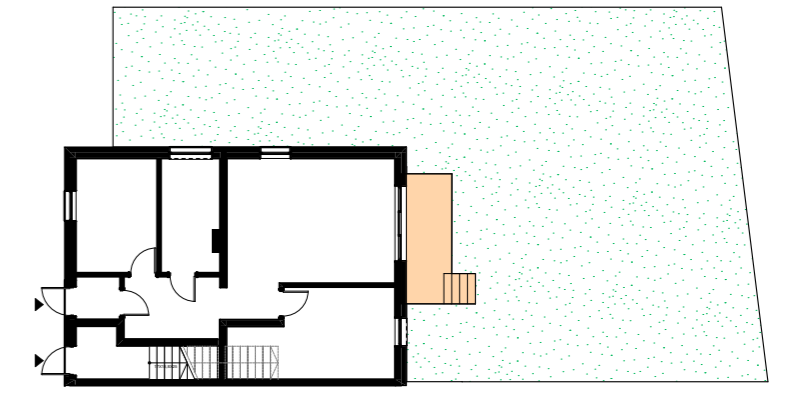


Parter



Karta mieszkania nr projektowy	10A
Budynek	10
Piętro	parter
Liczba pokoi	3

Zestawienie pomieszczeń:

WIATROLĄP	2,0 m <sup>2</sup>
HOL	8,6 m <sup>2</sup>
ŁAZIENKA	7,1 m <sup>2</sup>
SALON Z ANEKSEM KUCHENNYM	23,1 m <sup>2</sup>
SYPIALNIA I	10,0 m <sup>2</sup>
SYPIALNIA II	11,1 m <sup>2</sup>
GARDEROBA	2,5 m <sup>2</sup>

Pow. mieszkania	64,4 m <sup>2</sup>
Pow. tarasu	5,0 m <sup>2</sup>
Pow. ogródka	176,0 m <sup>2</sup>

Uwaga:  
powykonawcze pomiary i powierzchnie użytkowe lokalu  
wg rzeczywistego pomiaru zgodnie z normą PN-70/B-02365