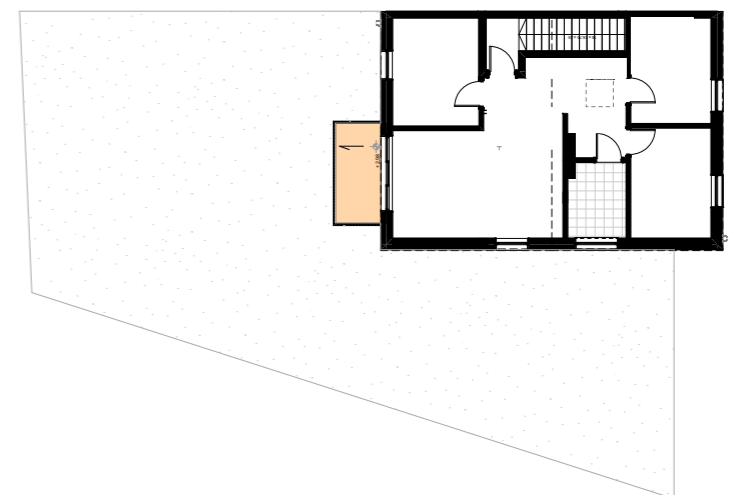


Piętro I

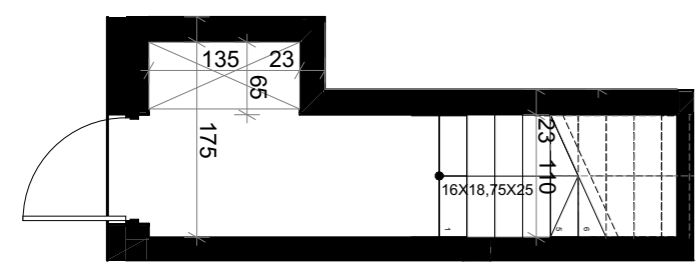


Karta mieszkania nr projektowy	7B
Budynek	7
Piętro	piętro I
Liczba pokoi	4
Zestawienie pomieszczeń:	
KLATKA SCHODOWA	9,8 m <sup>2</sup>
HOL	10,3 m <sup>2</sup>
ŁAZIENKA	4,7 m <sup>2</sup>
SALON Z ANEKSEM KUCHENNYM	21,6 m <sup>2</sup>
SYPIALNIA I	10,3 m <sup>2</sup>
SYPIALNIA II	9,3 m <sup>2</sup>
SYPIALNIA III	9,7 m <sup>2</sup>

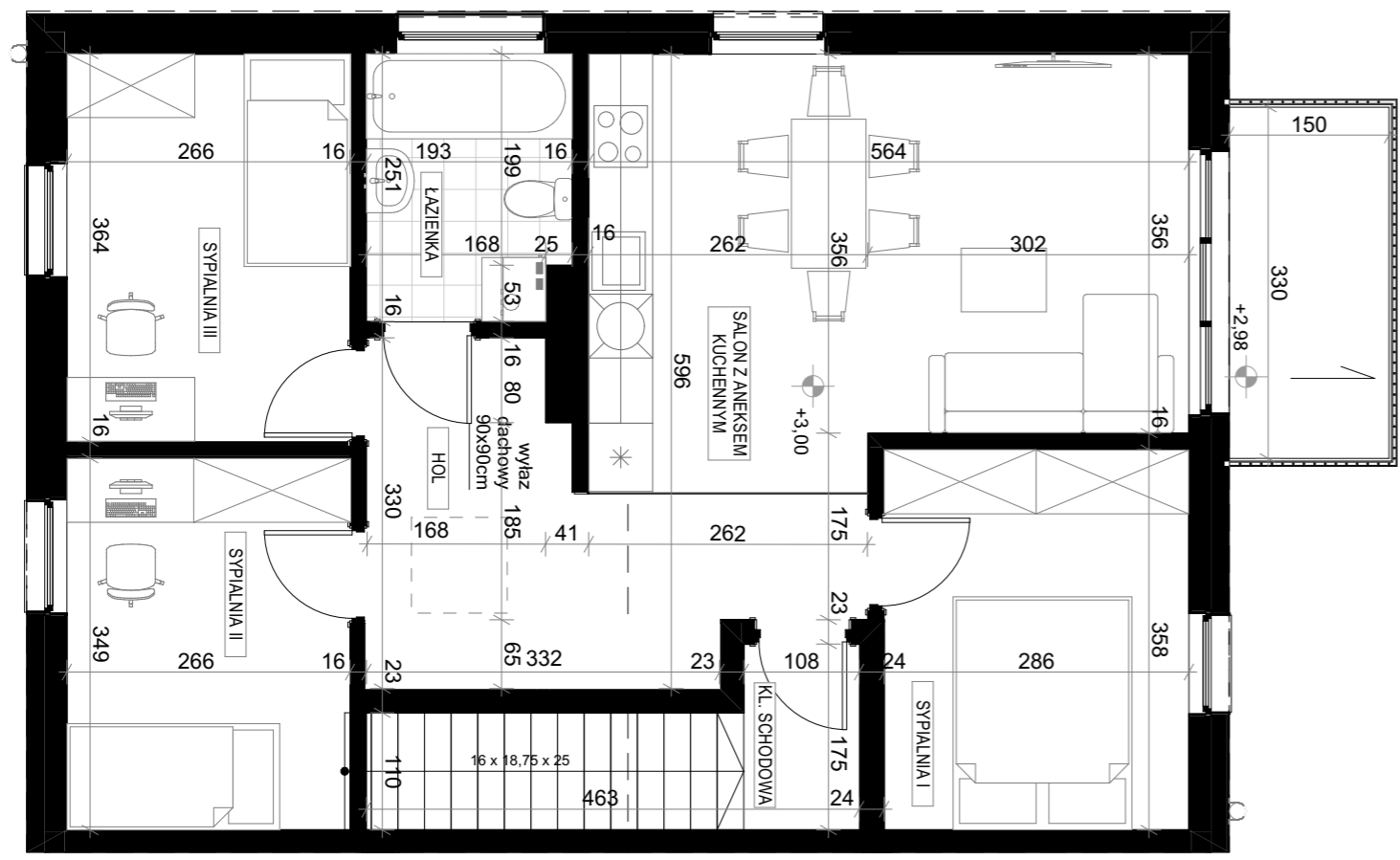
Pow. mieszkania	75,7 m <sup>2</sup>
Pow. balkonu	5,0 m <sup>2</sup>
Pow. poddasza	31,8 m <sup>2</sup>

**Uwaga:**  
 powykonawcze pomiary i powierzchnie użytkowe lokalu  
 wg rzeczywistego pomiaru zgodnie z normą PN-70/B-02365

Parter



Piętro I



Poddasze

